



PREDILIFE
prédire pour prévenir

DES BILANS DE PRÉVENTION NOUVELLE GÉNÉRATION





Diminuer le nombre de pathologies graves
par une prévention personnalisée



NOTRE HISTOIRE

2022

Commercialisation bilan prédictif multi-pathologies

2021

Commercialisation bilan sein auprès d'entreprises

2019 ↔ 2020

Partenariat Hôpital Américain de Paris et cabinets médicaux

2018

Certification de dispositif médical ANSM

2004 ↔ 2018

Recherche & Développement

2004

Création de Predilife



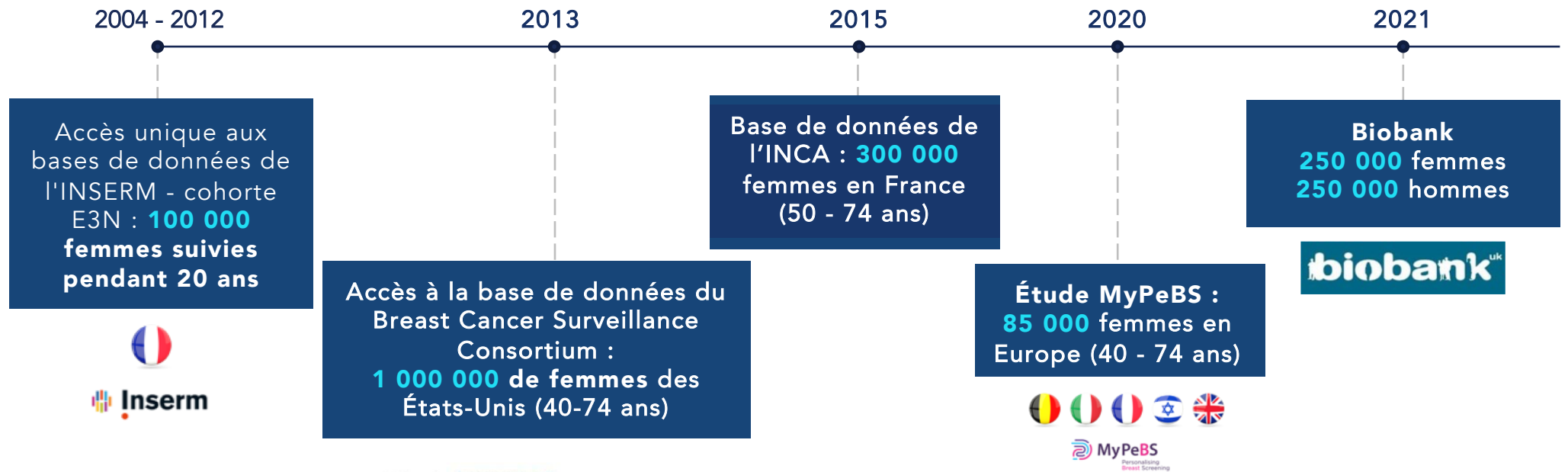
Lorsque j'enseignais les mathématiques appliquées à la médecine et que je travaillais au sein du centre anticancéreux Gustave Roussy, je croisais dans le hall des malades et je me demandais si nous n'aurions pas pu anticiper ces pathologies. De là est née l'idée de prédire les risques pour les prévenir au mieux.

Stéphane Ragusa - Pdg et fondateur de Predilife

Pionnier de la médecine prédictive en France et après 14 ans de recherche et développement, Predilife obtient sa certification de dispositif médical et entame la commercialisation du bilan prédictif du cancer du sein et du bilans prédictifs multi-pathologies.

NOTRE ATOUT : UN ACCÈS AUX PLUS GRANDES BASES DE DONNÉES MÉDICALES DU MONDE

Bases de données de référence pour la prédiction des maladies graves



Professeur associé à
L'Université de la Sorbonne

NOTRE INNOVATION

Des **bilans de prévention** alliant les dernières avancées scientifiques et technologiques pour **prédire** les principales **maladies graves** :

- Principaux cancers : sein, prostate, poumon, colorectal, mélanome
- Maladies cardio-vasculaires



Test génétique réalisé chez Eurofins. Plus de 700 000 points de variation génétique analysés à partir d'un échantillon de salive

Téléconsultations avec l'un des médecins Predilife

> La médecine prédictive est désormais accessible à tous grâce à la téléconsultation
Le Covid a changé la donne !



MAMMORISK^{®*}, modèle de **prédiction du cancer du sein** sélectionné par l'UE en exclusivité commerciale.

Étude  **MyPeBS** ^{**}
Personalising
Breast Screening

le plus grand essai clinique européen

sur **85 000 femmes** dans **8 pays** sur **5 ans**



France



Italie



UK



Pays-Bas



États-Unis



Espagne



Belgique



Israël

> **Objectif** : Utilisation généralisée de Mammorisk[®] sur **125 millions** de femmes européennes de +40 ans

* MammaRisk[®] est un dispositif médical de classe I, fabriqué par Predilife. C'est un produit de santé réglementé qui porte au titre de cette réglementation le marquage CE. MammaRisk[®] n'est pas un test de diagnostic, c'est un test d'estimation de risque de cancer du sein. Demandez conseil à votre médecin.

** Ce projet a reçu un financement de l'UE dans le cadre du programme de recherche et d'innovation Horizon 2020 convention de subvention n° 755394.

DES PARTENAIRES PRESTIGIEUX



Siège social de Predilife.
Collaboration dans
le cadre de l'élaboration
de notre solution
MammoRisk®



Stéphane Ragusa,
fondateur de Predilife,
Maître de conférence
à l'Université de la
Sorbonne



Accès aux bases de
données nécessaires
à la prédiction de
risque notamment la
cohorte E3N de
100 000 personnes
suivies durant 20 ans



Notre dispositif médical
a été validé avec 3
cohortes totalisant
1 400 000 femmes aux
États-Unis et en France

EUROFINS

Partenaire de Predilife
dans le cadre des
analyses génétiques

VENTE AUX HÔPITAUX ET CLINIQUES



VENTE AUX ENTREPRISES

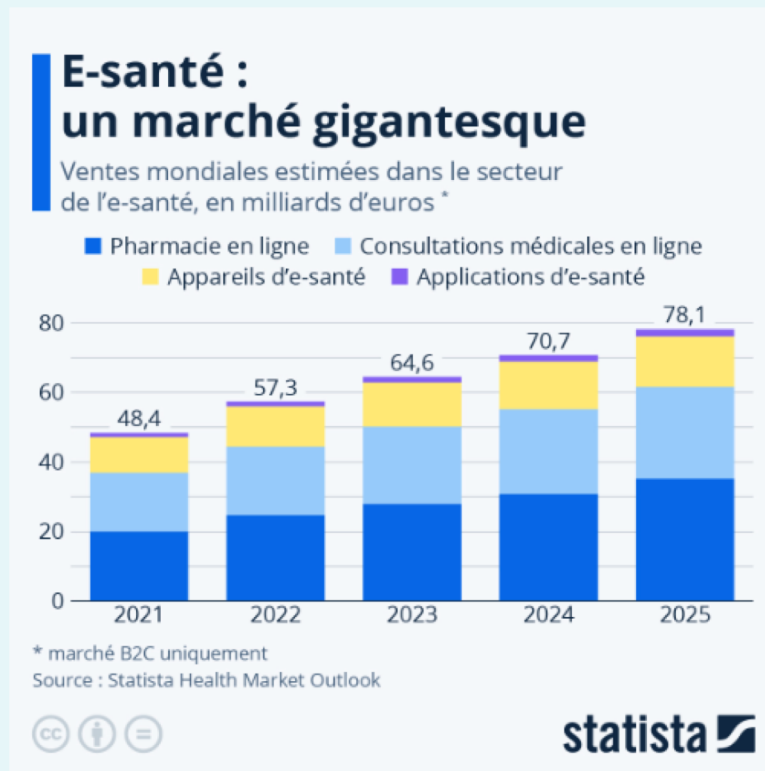
Ventes directes et indirectes aux entreprises

Prix du bilan/salarié de 300 à 700 €
Incluant le test génétique et 2 téléconsultations
avec l'un des médecins Predilife

Un portefeuille de clients diversifiés parmi lesquels



LA MÉDECINE PRÉDICTIVE, UN DOMAINE EN PLEINE EXPANSION



- Un secteur de la **médecine prédictive en plein essor***
- Une évolution de la **santé numérique** dans les pratiques quotidiennes avec une **croissance de 17%** attendue chaque année**

*<https://fr.statista.com/infographie/28123/ventes-dans-le-secteur-e-sante-numerique/>

** <https://www.bloomberg.com/press-releases/2022-05-16/key-trends-and-opportunities-in-the-global-digital-health-market-size-share-to-hit-usd-367-2-billion-mark-at-cagr-of-16-9-by>

NOTRE OBJECTIF

Toucher rapidement

1 million de personnes en Europe, soit 1% des salariés
avec **100 €** de marge/bilan

NOTRE ÉQUIPE

Une équipe pluridisciplinaire



Stéphane RAGUSA
Président-fondateur,
Directeur Général

Diplômé de l'École Polytechnique, docteur en biologie, Maître de conférence en statistiques appliquées à la médecine (Université de la Sorbonne).



Élise TRONEL
Directrice
commerciale

Master 2 en sciences économiques, à l'Université de Paris-Sorbonne.
10 ans d'expérience en tant que responsable commerciale.



Émilien GAUTHIER
Directeur
Informatique et digital

Ingénieur, master en bio-informatique, doctorat en data mining.
Expert en intelligence artificielle et statistiques, développement de logiciels.



Marion RENELIER
Directrice juridique,
Déléguée à la Protection
des Données

Master 2 en droit de la santé (UVSQ Université de Versailles Saint-Quentin-en-Yvelines). Aspects juridiques et réglementaires, conformité RGPD.



Anne KERZAN
Directrice marketing
& communication

Titulaire d'un master 2 en marketing et communication.
20 ans d'expérience en stratégie marketing, digitale et communication.



Briac CROUAN
Responsable business
développement international

Diplômé de la Kedge Business School et d'un Master en Biologie (Cellulaire, Moléculaire et Génétique) de l'Université de Rennes.
Chargé du développement international.

Devenir
un **acteur mondial**
de la médecine
prédictive

